



Accommodating a travelling life

PRZEGLĄD TYGODNIOWY N°8

Program szkoleniowy dla JCS
Tworzenie, utrzymywanie i naprawianie więzi społecznych. Łączność ze społecznością.

Ten rozdział przedstawia podstawy Sprawiedliwości Naprawczej. Czym ona jest i jak ją skutecznie stosować. Zawiera również informacje na temat mediacji i wiele innych interesujących materiałów.

SPRAWIEDLIWOŚĆ NAPRAWCZA

Sprawiedliwość naprawcza jest podejściem, które ma na celu zbliżenie ofiary i sprawcy objętych sytuacją przestępstwa lub sporu w celu naprawienia krzywdy i pójścia w stronę dialogu, współczucia i zrozumienia. Nie ma ona na celu przypisania winy czy ukarania sprawcy, raczej stworzenie warunków do tego, by zarówno ofiara jak sprawca stali się uczestnikami leczącego procesu, który wskaże działania umożliwiające ofiarze i społeczności pójście do przodu.

Mediacja

Mediacja to rodzaj arbitrażu, który ma na celu nawiązanie dialogu między grupami lub osobami będącymi w konflikcie, i w rezultacie ich pojednanie. W mediację zazwyczaj poza stronami konfliktu zaangażowany jest wykwalifikowany mediator działający jako niezależna trzecia strona.





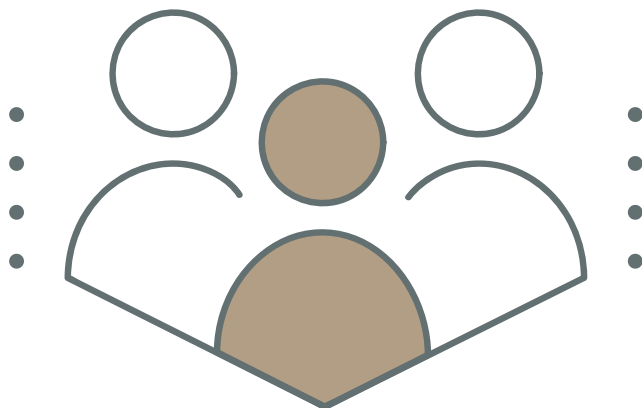
Czym jest sprawiedliwość naprawcza?

Sprawiedliwość naprawcza widzi w przestępstwie coś więcej niż samo złamanie prawa.



- Przestępstwo krzywdzi ludzi
- Niszczy relacje
- Uderza w społeczność

Skuteczna sprawiedliwość winna neutralizować krzywdę i wyrządzone zło przez umożliwienie sprawcy, ofierze i społeczności wejścia we wzajemny dialog i podjęcia wspólnych decyzji w kwestii rozwiązań.



Dowiedz się więcej

Zajrzyj na kanał RJ4All na YouTube (widea, wywiady, webinary...)

[Restorative Justice for All International Institute - YouTube](#)

Zapoznaj się z aktualnymi projektami dotyczącymi sprawiedliwości naprawczej:
[RJ4All Projects and Services](#)

Zapoznaj się z publikacjami i artykułami na temat sprawiedliwości naprawczej:
[RJ4All Publications - Ebook store](#)